

Спецификация проверочной работы (тест) по окружающему миру в 4 классе начальной школы

1. Назначение проверочной работы – оценить общеобразовательную подготовку по окружающему миру и уровень владения предметными компетенциями учащихся 4-х классов с целью выявления готовности учащихся к переходу на вторую ступень обучения.

2. Документы, определяющие содержание проверочной работы.

Содержание проверочной работы соответствует:

- Федеральному компоненту государственного стандарта начального общего образования по окружающему миру в образовательных учреждениях

3. Структура проверочной работы.

Работа состоит из трёх частей, различающихся формой и уровнем сложности заданий (см. таблицу 1)

Часть I содержит задания с выбором ответа. Каждому заданию дано 4 варианта ответа, из которых только один является верным.

Часть II содержит задания со свободно - конструируемым ответом на сравнение, определение особенностей и классификацию объектов, которые требуют самостоятельного ответа учащегося.

Часть III содержит задания, при ответе на которые ученику придётся выделять группы, устанавливать последовательность и причинно-следственные связи в природе, продумывать доказательства, приводить веские доводы. Эти задания направлены на проверку сообразительности, умения сопоставлять сведения об окружающем мире.

Проверочная работа содержит 15 заданий: 10 заданий с выбором ответа (часть I), 3 задания со свободно-конструированным ответом (часть II), 2 задания с развёрнутым ответом (часть III).

Таблица 1.

Распределение заданий проверочной работы по частям работы.

№	Части работы	Число заданий	Максимальный первичный балл	Процент максимального первичного балла за задания данной части от максимального первичного балла за всю работу, равного 20.	Тип заданий
1.	I	10	10	50	с выбором ответа
2.	II	3	6	30	со свободно-конструируемым ответом
3.	III	2	4	20	с развёрнутым ответом
Итого: 3		15	20	100	

4. Распределение заданий проверочной работы по содержанию и видам деятельности.

В работе проверяются знания и умения разделов (тем) курса окружающего мира:

- Окружающий мир
- Младший школьник
- Природа
- Общество
- Родной край – малая Родина
- Земля – планета жизни
- Опыт практической деятельности.

Таблица 2

Распределение заданий по основным содержательным разделам (темам) курса окружающего мира.

Разделы курса, включённые в проверочную работу	Число заданий	Максимальный первичный балл	Процент максимального первичного балла за задания данного раздела от максимального первичного балла, равного 20.
Окружающий мир	2	2	10
Младший школьник	2	2	10
Природа	2	4	20
Человек и природа	2	2	10
Общество	2	2	10
Родной край – малая Родина	2	2	10
Земля – планета жизни	2	4	20
Опыт практической деятельности	1	2	10
Итого:	15	20	100

Таблица 3.

Распределение заданий по видам проверяемой деятельности.

Виды деятельности, проверяемые в работе	Число заданий	Максимальный первичный балл	Процент максимального первичного балла за задания данного вида от максимального балла за всю работу, равного 20.
1. Воспроизведение знаний.	5	5	25
2. Применение знаний и умений в знакомой ситуации.	5	5	25
3. Применение знаний и умений в изменённой ситуации.	4	8	40
4. Применение знаний и умений в новой ситуации.	1	2	10
Итого:	15	20	100

Таблица 4.

Распределение заданий по уровню сложности.

Уровень сложности	Число	Максимальный	Процент максимального первичного балла за задания данного уровня сложности от
--------------------------	--------------	---------------------	--

	заданий	первичный балл	максимального первичного балла за всю работу, равного 20
базовый	10	10	50
повышенный	4	8	40
высокий	1	2	10

5. Время выполнения работы. На выполнение проверочной работы по окружающему миру отводится 40 минут.

6. Система оценивания результатов выполнения отдельных заданий и работы в целом.

Задание с выбором ответа считается выполненным, если выбранный учащимся номер ответа совпадает с верным ответом.

Задание со свободно-конструируемым или развёрнутым ответом считается выполненным с учётом правильности и полноты ответа.

За выполнение проверочной работы выставляются две оценки: тестовая, в виде количества набранных баллов, и по 5-ти бальной системе. Переводная шкала приведена в Таблице 5.

Таблица 5.

Переводная шкала

Количество набранных баллов в тесте	Оценка по 5-ти бальной системе
6-0	«2» (неудовлетворительно)
11-7	«3» (удовлетворительно)
17-12	«4» (хорошо)
18-20	«5» (отлично)

7. План проверочной работы по окружающему миру 4 класс.

Кодификатор

№	Проверяемые темы.	№ заданий.
1.	Окружающий мир. Что такое окружающий мир. Как человек познаёт природу, общество, самого себя.	Часть 1 - 1.1, 1.2, 2.1, 2.2, 3.1, 3.2, 4.1, 4.2, 5.1, 5.2, 6.1, 6.2, 7.1, 7.2, 8.1, 8.2, 9.1, 9.2, 10.1, 10.2.
2.	Младший школьник. Режим дня. Дорога от школы до дома. Правила организации домашней учебной деятельности. Личная гигиена, охрана и укрепление здоровья, безопасное поведение.	Часть 1 - 1.3, 1.4, 2.3, 2.4, 3.3, 3.4, 4.3, 4.4, 5.3, 5.4, 6.3, 6.4, 7.3, 7.4, 8.3, 8.4, 9.3, 9.4, 10.3, 10.4.
3.	Человек и природа. Общее представление о строении и основных функциях организма человека. Природа как важнейшее условие жизни человека. Влияние деятельности человека на природу. Охрана природных богатств.	Часть 1 - 1.5, 1.6, 1.7, 2.5, 2.6, 2.7, 3.5, 3.6, 3.7, 4.5, 4.6, 4.7, 5.5, 5.6, 5.7, 6.5, 6.6, 6.7, 7.5, 7.6, 7.7, 8.5, 8.6, 8.7, 9.5, 9.6, 9.7, 10.5, 10.6, 10.7.

4.	Общество. Человек – член общества. Россия – наша Родина. Государственная символика России. Россия на карте. Москва – столица России. Города России. История Отечества.	Часть 1 - 1.8, 1.9, 2.8, 2.9, 3.8, 3.9, 4.8, 4.9, 5.8, 5.9, 6.8, 6.9, 7.8, 7.9, 8.8, 8.9, 10.8, 10.9.
5.	Родной край – малая Родина. Родной город, регион, область: название, основные достопримечательности.	Часть 1 - 1.10, 2.10, 3.10, 4.10, 5.10, 6.10, 7.10, 8.10, 9.10, 10.10
6.	Земля – планета жизни. Земля – планета. Материки и океаны. Условия жизни на земле.	Часть 2 – 1.1, 2.1, 3.1, 4.1, 5.1, 6.1, 7.1, 8.1, 9.1, 10.1. Часть 3 – 1.1, 2.1, 3.1, 4.1, 5.1, 6.1, 7.1, 8.1, 9.1, 10.1.
7.	Природа. Живая и неживая природа. Вода в природе. Формы поверхности. Растения. Животные.	Часть 2 – 1.2, 1.3, 2.2, 2.3, 3.2, 3.3, 4.2, 4.3, 5.2, 5.3, 6.2, 6.3, 7.2, 7.3, 8.2, 8.3, 9.2, 9.3, 10.2, 10.3.
8.	Опыт практической деятельности. Наблюдения в природе. Сравнение свойств наблюдаемых объектов. Работа с готовыми моделями (глобус, карта). Элементарные приёмы чтения карты.	Часть 3 – 1.2, 2.2, 3.2, 4.2, 5.2, 6.2, 7.2, 8.2, 9.2, 10.2.

8. Инструкция учителю

Каждый тест состоит из 15 заданий, на выполнение которых отводится 40 минут, без учёта времени, затраченного на инструктаж.

Необходимо:

- обеспечить каждого ученика КИМом и ручкой;
- перед началом работы прочитать учащимся инструкцию, акцентируя внимание на особенности выполнения каждой части теста;
- рекомендовать ученику выполнять задания по порядку. Если не удаётся выполнить некоторые задания, можно пропустить их и вернуться к ним, если останется время;
- за 5 минут до окончания установленного времени сообщить учащимся об оставшемся отрезке времени;
- собрать работы по истечении 40 минут;

9. Инструкция для учащихся

Вам предлагается за 40 минут выполнить интересную работу. Она состоит из 15 заданий.

Задания первой части А1-А10 вы обязательно выполните. К ним даны варианты ответов, и вам предстоит выбрать из них один правильный. Каждое задание оценивается 1 баллом.

Выполнив первую часть теста, переходите ко второй. Уровень заданий В1- В3 несколько выше, чем уровень заданий первой части, и оценивается 2 баллами. У вас достаточно знаний и умений выполнить все задания, либо большую часть из них. Часть

В включает три задания В1-В3. Каждое требует вашего ответа в виде слова или слов в единственном числе именительного падежа, если это имя существительное.

Задания третьей части С1 – С2 - самые интересные. Обдумав ответ, запишите его в произвольной, развёрнутой форме. Задания оцениваются 3 баллами.

Если вы не знаете, как выполнить задание, пропустите его и переходите к следующему. По окончании работы, если останется время, вы можете ещё раз попробовать выполнить пропущенные задания.

Если вы ошиблись и хотите исправить свой ответ, то зачеркните его и запишите нужный.

Отличных вам успехов!

Инструкция по выполнению работы

На выполнение работы отводится 1 час (40 минут). Работа состоит из 3 частей, содержащих 15 заданий.

Часть 1 содержит 10 заданий (А1–А10). К каждому заданию даётся 4 варианта ответа, из которых только один верный.

Часть 2 состоит из 3 заданий (В1–В3), каждое требует вашего ответа в виде слова или слов в единственном числе именительного падежа, если это имя существительное.

Часть 3 включает 2 задания (С1–С2). Обдумав ответ, запишите его в произвольной, развёрнутой форме.

Если вы не знаете, как выполнить задание, пропустите его и переходите к следующему. По окончании работы, если останется время, вы можете ещё раз попробовать выполнить пропущенные задания.

Если вы ошиблись и хотите исправить свой ответ, то зачеркните его и запишите нужный.

Желаем успеха!

**Демонстрация промежуточной аттестации по окружающему миру в форме
теста в 4 классе**

ФИ ученика(цы)

класс

дата

Часть А.

Первая часть А1-А10 содержит 10 заданий. К ним даются варианты ответов, и вам предстоит выбрать из них один правильный.

A1. С помощью какого прибора определяют температуру воздуха (воды, тела человека)?

1. Термометра. 2. Весов. 3. Компаса. 4. Лупы.

A2. По названным признакам определи время года: *Потепление. Осадки в виде снега и дождя. Таяние снега, вскрытие водоёмов. Распускание листьев, цветение растений. Появление насекомых, прилёт птиц.*

1. Зима. 2. Весна. 3. Лето. 4. Осень.

A3. Как правильно организовать своё рабочее место?

1. Свет должен падать на рабочее место справа.
2. Под ногами должно быть свободно, чтобы можно было ими болтать.
3. Стол должен стоять около окна так, чтобы свет падал слева.
4. На столе обязательно должна быть подставка для книг.

A4. Как ты будешь действовать, если в доме начался пожар?

1. Сразу же начну выносить вещи.
2. Вызову пожарную службу.
3. Начну тушить пожар водой.
4. Покину помещение и позову на помощь взрослых.

A5. Какова главная роль органов чувств человека?

1. Органами чувств мы думаем.
2. С помощью органов чувств человек чувствует всё, что происходит вокруг.
3. Органы чувств украшают человека.
4. Органы чувств не нужны, так они иногда болят.

A6. Зачем нужно охранять воду и воздух?

1. Без них окружающий мир будет некрасивым.
2. Без них нельзя развивать сельское хозяйство.
3. Охранять их требуют в школе.
4. Без них не могут жить ни растения, ни животные, ни люди.

A7. Как нужно относиться к животным?

1. Животных нужно бояться и уважать.
2. Животных нужно рисовать или фотографировать.
3. Животных можно убивать, когда захочется.
4. Животных подкармливать, ухаживать за ними и любить их.

A8. На каком материке находится наша страна – Россия?

1. Африка. 2. Азия. 3. Европа. 4. Евразия.

A9. Какой океан омывает берега нашей Родины на востоке?

1. Северный ледовитый.
2. Тихий.
3. Атлантический.
4. Индийский.

A10. Представители какого народа в свой национальный праздник устраивают конные состязания и готовят бишбармак?

1. Русские.

2. Евреи.

3. Татары.

4. Немцы.

Часть В

Часть В включает три задания В1-В3, каждое требует вашего ответа в виде слова или слов в единственном числе именительного падежа.

В1. Разбей объекты на две группы, запиши названия групп, начиная с названия группы, к которой относится слово Волга.

Волга, Нева, Ладожское, Онежское, Обь, Иртыш, Байкал, Селигер, Белое, Лена, Чудское, Ильмень, Енисей, Ока..

В2. Прочти текст. Какая природная зона описана?

На севере нашей страны простирается широкая полоса земного пространства, на котором мирно уживаются сосна, ель, пихта, лиственница, кедр. В густых чащах скрываются соболя, россомахи, лоси и олени. При сборе ягод на болотах и малинниках люди нередко сталкиваются с медведями.

В3. Прочти текст. Какое животное описано?

Это животное имеет острый нюх, хорошее зрение и отличный слух. Основным кормом являются зайцы и мыши. Чтобы укрыться зимой от непогоды, оно прячется в небольшие углубления в снегу, сворачивается клубком и прикрывается пушистым хвостом. В фольклорных произведениях многих народов это животное славится хитростью и коварством.

Часть С

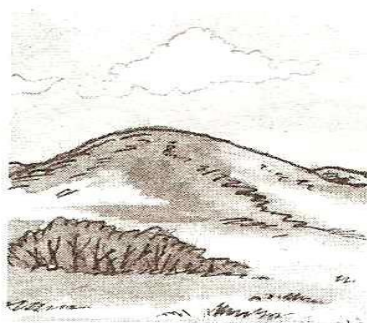
Задания С1–С2-самые интересные. Обдумав ответ, запишите его в произвольной, развёрнутой форме.

С1. Перечисли все материки Западного полушария Земли и назови наименее населённый из них.

С2. Определи, какие формы поверхности изображены на рисунке. Дай советы, как можно человеку использовать такие пространства.



1



2

Ключ к тестам по окружающему миру 4 класс .

Ответы к заданиям части А.

1	2	3	4	5	6	7	8	9	10
3	2	4	2	2	3	3	4	3	2

Ответы к заданиям части В.

В 1	В 2	В 3
рекаозеро	тайга	лиса

Ответы к заданиям части С.

С 1	С 2
Северная Америка, Южная Америка, Антарктида.	Равнины и плоскогорья. Земледелие, скотоводство.